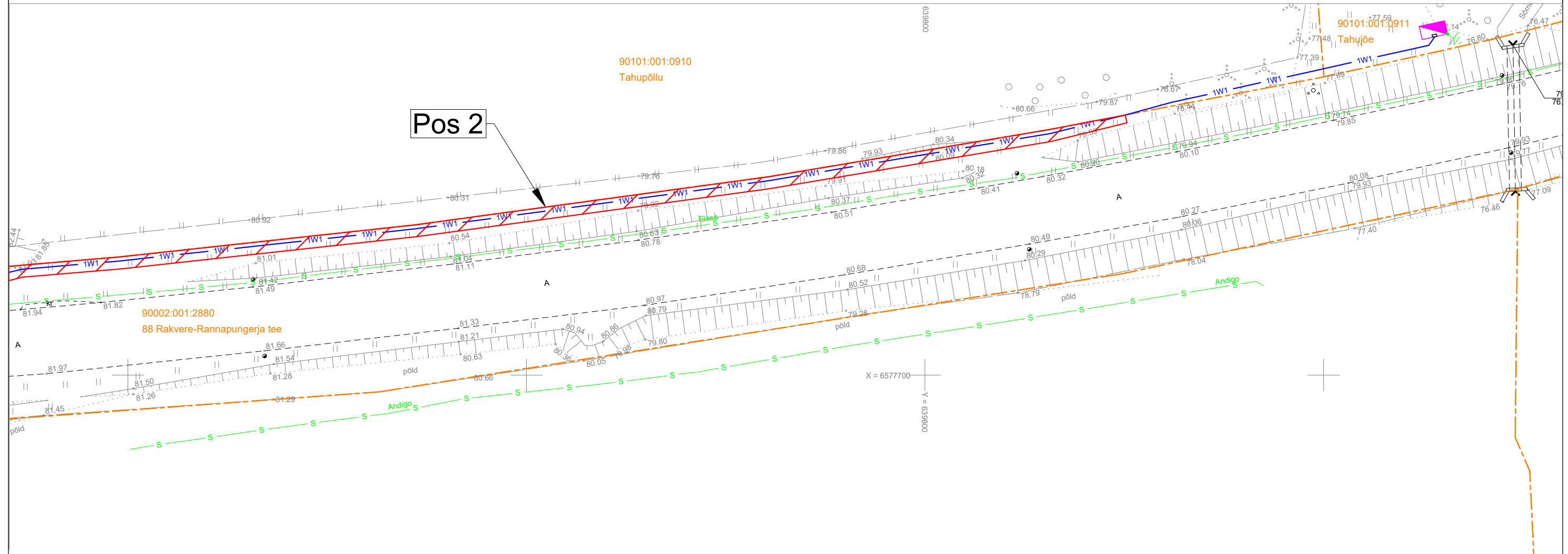


Isikliku kasutusõiguse seadmise plaan

IKÕ ala Pos nr (plaanil)	Kinnistu registriosa nr	Katastriüksuse tunnus, nimi ja sihtotstarve	IKÕ ala pindala ruutmeetrites m ²
Pos 2	8782750	90002:001:2880 88 Rakvere-Rannapungerja tee transpordimaa	210



IKÕ seadmise ala



Kinnistute piirid



Projekteeritud 0,4kV maakaabel kaablikaitseturus
(esimene nr kaablite arv)



Projekteeritud liitumistuskilp

Projekteeritava maakaabli pikkus 142 m

Projekti nimi / aadress Tahujõe Vetiku küla Vinni vald Lääne-Viru maakond, liitumine kindlaksmääratud piirkonnas madalpingel. LC2048. Tööprojekt.			Töö nr 24-147
Koostaja Tõnis Kuusk +372 5568 9833; tonis.kuusk@stromtec.ee	Mõõtkava M1:500	Leht / formaat 3/3 A3	Kuupäev 25.09.2024